



Filtro EMI-RFI con alta attenuazione per applicazioni industriali e residenziali

Data 03-2019

OMOLOGAZIONI:

FIN1351.(006 - 016).M
CARATTERISTICHE

- Corrente nominale da 6 a 16A
- Bassa corrente di fuga
- Disponibile montaggio a pannello

BENEFICI

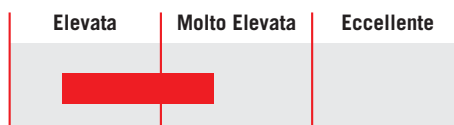
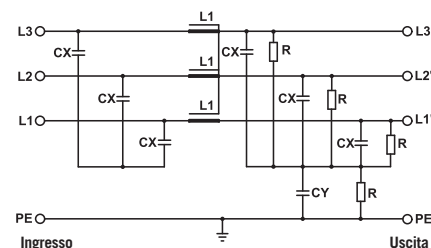
- 5 anni di garanzia
- Progettato per applicazioni medicali
- Dimensioni compatte

MERCATI

- Macchine di testing
- Macchine automatiche
- Apparecchiature medicali

CODICE

FIN1351	.016	.M
Modello	Corrente (A)	Connessione
		M = Morsetto

INDICATORE ATTENUAZIONE

SCHEMA ELETTRICO

SPECIFICHE TECNICHE

Tensione nominale	0 / 480 Vac
Frequenza	50 – 60 Hz
Corrente nominale	da 6 a 16A
Test dielettrico fase - fase	2200 Vdc (2 sec.)
Test dielettrico fase - terra	2900 Vdc (2 sec.)
Corrente di fuga in condizioni normali	< 3 mA *
Corrente di fuga con due fasi interrotte	< 5 mA
Protezione IP	IP20
Sovraccarico	4 x Corrente nominale (Interruttore ON) 2 x Corrente nominale 10 secondi 1.5 x Corrente nominale 10 minuti
Classe climatica	-40 / +85° C
MTBF at 40°C	250.000 Hrs

* Tensione 230 Vac fase terra 50/60 Hz

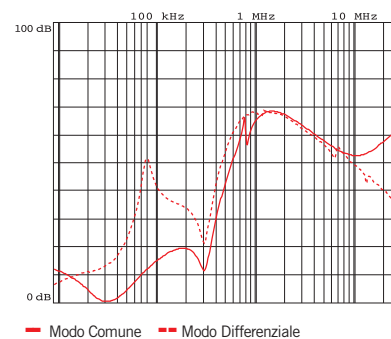
CARATTERISTICHE ELETTRICHE

FIN1351	Corrente Nominale 40°C	Corrente Nominale 50°C	Potenza Dissipata (W)
.006.M	6	5	6
.010.M	10	8	8
.016.M	16	14	10

CONNESSIONI

Cavo Rigido (mm ²)	LINEA		PE
	Cavo Multifilare (mm ²)	Coppia Morsetto (Nm)	Coppia (Nm)
0.2 - 6	0.2 - 4	0.8	0.8
0.2 - 6	0.2 - 4	0.8	0.8
0.2 - 6	0.2 - 4	0.8	0.8

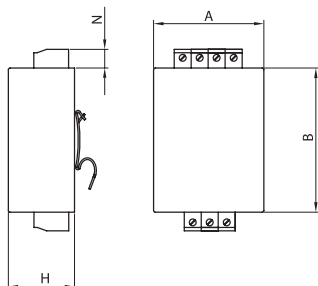
ATTENUAZIONE TIPICA



DIMENSIONI MECCANICHE mm

FIN1351	A	B	H	N	Peso Kg.	Custodia
.006.M	65	85	39	11	0.32	1
.010.M	65	85	39	11	0.32	1
.016.M	65	85	39	11	0.32	1

CUSTODIA 1



ASSEMBLAGGIO CONNESSIONE "M"

