



## Filtro EMI-RFI con elevata attenuazione per applicazioni industriali

Data 03-2019


**FIN1700EG.(007 – 230).M**

### CARATTERISTICHE

- Corrente nominale da 7 a 230A
- Elevata attenuazione di modo comune e differenziale
- Bassissima corrente di fuga
- Versione G con eccellente attenuazione in bassa frequenza 100 KHz - 2 MHz

### MERCATI

- Macchine packaging
- Macchine da stampa
- Inverter / servozionamenti elettrici
- Macchine medicali

### OMOLOGAZIONI:

**SCCR** by UL508A

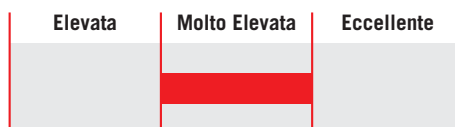
### BENEFICI

- 5 anni di garanzia
- Terminali a morsetti
- Dimensioni molto compatte

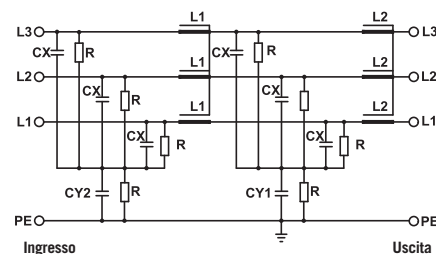
### CODICE

FIN1700EG	.070	.M
Modello	Corrente (A)	Connessione
		M = Morsetto

### INDICATORE ATTENUAZIONE



### SCHEMA ELETTRICO



### SPECIFICHE TECNICHE

Tensione nominale	0 / 500 Vac
Frequenza	50 – 60 Hz
Corrente nominale	da 7 a 230A
Test dielettrico fase - fase	2300 Vdc (2 sec.)
Test dielettrico fase - terra	3100 Vdc (2 sec.)
Corrente di fuga in condizioni normali	< 3 mA *
Corrente di fuga con due fasi interrotte	< 15 mA
Protezione IP	IP20
Sovraccarico	4 x Corrente nominale (Interruttore ON) 2 x Corrente nominale 10 secondi 1.5 x Corrente nominale 10 minuti
Classe climatica	-40 / +85° C
MTBF at 40°C	250.000 Hrs

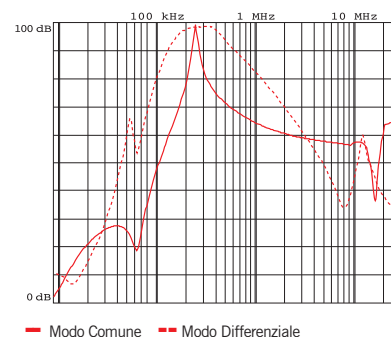
\* Tensione 230 Vac fase terra 50/60 Hz

**CARATTERISTICHE ELETTRICHE**

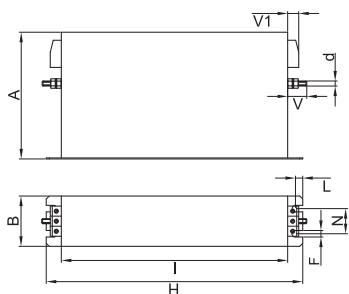
FIN1700EG	Corrente Nominale 40°C	Corrente Nominale 50°C	Potenza Dissipata (W)
.007.M	7	6	8
.013.M	13	12	12
.018.M	18	16	15
.027.M	27	25	20
.034.M	34	32	32
.040.M	40	36	23
.055.M	55	50	42
.070.M	70	64	55
.100.M	100	90	60
.110.M	110	100	90
.130.M	130	120	98
.150.M	150	135	103
.200.M	200	180	115
.230.M	230	210	120

**CONNESSIONI**

LINEA			PE	
Cavo Rigido (mm <sup>2</sup> )	Cavo Multifilare (mm <sup>2</sup> )	Coppia Morsetto (Nm)	d (mm)	Coppia (Nm)
0.2 - 10	0.2 - 6	1.2	M6	6
0.2 - 10	0.2 - 6	1.2	M6	6
0.2 - 10	0.2 - 6	1.2	M6	6
0.2 - 10	0.2 - 6	1.2	M6	6
0.2 - 10	0.2 - 6	1.2	M6	6
0.2 - 10	0.2 - 6	1.2	M6	6
0.5 - 16	0.5 - 10	1.8	M6	6
0.5 - 16	0.5 - 10	1.8	M6	6
4 - 25	6 - 35	4.5	M10	18
4 - 25	6 - 35	4.5	M10	18
10 - 50	10 - 50	4	M10	18
10 - 50	10 - 50	4	M10	18
35 - 95	35 - 95	20	M10	18
35 - 95	35 - 95	20	M10	18

**ATTENUAZIONE TIPICA**

**DIMENSIONI MECCANICHE mm**

FIN1700EG	A	B	V	V1	F	H	I	L	N	d	Peso Kg.	Custodia
.007.M	140	50	19	15	6	226	200	7	28	M6	1.7	1
.013.M	140	50	19	15	6	226	200	7	28	M6	1.7	1
.018.M	140	50	19	15	6	226	200	7	28	M6	1.7	1
.027.M	140	50	19	15	6	226	200	7	28	M6	1.7	1
.034.M	140	50	19	15	6	226	200	7	28	M6	1.7	1
.040.M	140	50	19	15	6	226	200	7	28	M6	1.7	1
.055.M	177	70	19	25	6	295	265	8	44	M6	3.7	1
.070.M	177	70	19	33	6	295	265	8	44	M6	5.2	1
.100.M	205	80	28.5	38	8	390	340	12	53	M10	6.5	1
.110.M	205	80	28.5	38	8	390	340	12	53	M10	6.5	1
.130.M	205	80	28.5	43	8	390	340	12	53	M10	7.1	1
.150.M	205	80	28.5	43	8	390	340	12	53	M10	7.1	1
.200.M	220	105	28.5	50	8	420	370	12	78	M10	8	1
.230.M	220	105	28.5	50	8	420	370	12	78	M10	8	1

**CUSTODIA 1**

**ASSEMBLAGGIO CONNESSIONE "M"**
