



## Filtri EMI-RFI con elevata attenuazione per applicazioni industriali

Data 03-2019


**FIN1740ESM.(010 – 180).M**

### CARATTERISTICHE

- Corrente nominale da 10 a 180A
- Elevata attenuazione di modo comune e differenziale
- Bassa corrente di fuga

### MERCATI

- Inverter / servoazionamenti
- Macchine packaging
- Machine lavorazione legno
- Apparecchiature medicali

### OMOLOGAZIONI:


 UL1283  
CSA C22.2

**SCCR** by UL508A

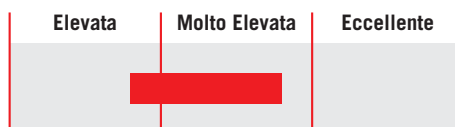
### BENEFICI

- 5 anni di garanzia
- Adatto per applicazioni medicali
- Dimensioni compatte

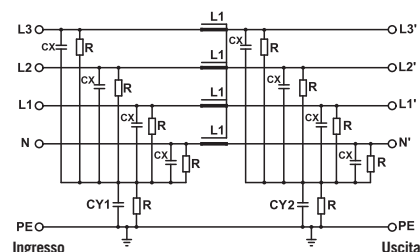
### CODICE

FIN 1740ESM	.072	.M
Modello	Corrente (A)	Connessione
		M = Morsetto

### INDICATORE ATTENUAZIONE



### SCHEMA ELETTRICO



### SPECIFICHE TECNICHE

Tensione nominale	0 / 500 Vac
Frequenza	50 – 60 Hz
Corrente nominale	da 10 a 180A
Test dielettrico fase - fase	2300 Vdc (2 sec.)
Test dielettrico fase - terra	3100 Vdc (2 sec.)
Corrente di fuga in condizioni normali	< 3 mA *
Corrente di fuga con due fasi interrotte	< 15 mA
Protezione IP	IP20
Sovraccarico	4 x Corrente nominale (Interruttore ON) 2 x Corrente nominale 10 secondi 1.5 x Corrente nominale 10 minuti
Classe climatica	-40 / +85° C
MTBF at 40°C	250.000 Hrs

\* Tensione 230 Vac fase terra 50/60 Hz

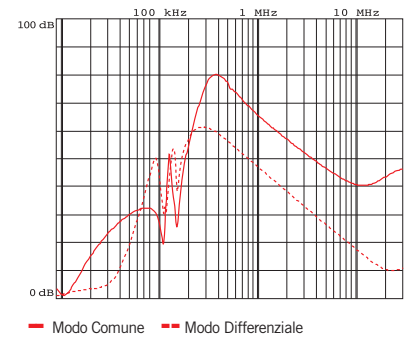
### CARATTERISTICHE ELETTRICHE

FIN174OESM	Corrente Nominale 40°C	Corrente Nominale 50°C	Potenza Dissipata (W)
.010.M	10	9	5
.018.M	18	16	5
.036.M	36	32	18
.072.M	72	64	40
.100.M	100	90	102
.135.M	135	120	96
.180.M	180	160	98

### CONNESSIONI

LINEA			PE	
Cavo Rigido (mm <sup>2</sup> )	Cavo Multifilare (mm <sup>2</sup> )	Coppia Morsetto (Nm)	d (mm)	Coppia (Nm)
0.2 - 10	0.2 - 6	1.2	M6	6
0.2 - 10	0.2 - 6	1.2	M6	6
0.2 - 10	0.2 - 6	1.2	M6	6
0.5 - 16	0.5 - 10	1.8	M6	6
4 - 25	6 - 35	4.5	M10	18
10 - 50	10 - 50	4	M10	18
35 - 95	35 - 95	20	M10	18

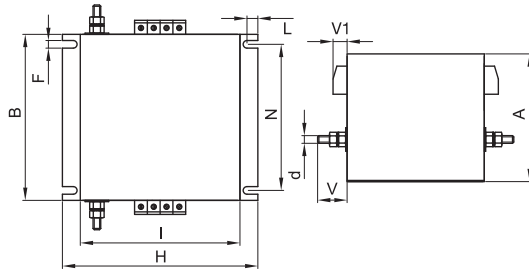
### ATTENUAZIONE TIPICA



### DIMENSIONI MECCANICHE mm

FIN174OESM	A	B	V	V1	F	H	I	L	N	d	Peso Kg.	Custodia
.010.M	100	130	22.5	16	6.5	153	125	8.5	90	M6	1	1
.018.M	100	130	22.5	16	6.5	153	125	8.5	90	M6	1	1
.036.M	100	130	22.5	16	6.5	153	125	8.5	90	M6	1.1	1
.072.M	125	118	22.5	32.5	6.5	153	128	8.5	50	M6	1.6	1
.100.M	140	180	30	39	6.5	170	140	8.5	65	M10	3.4	1
.135.M	140	180	30	43	6.5	170	140	8.5	65	M10	4.5	1
.180.M	160	200	30	51.5	6.5	170	140	8.5	75	M10	4.8	1

### CUSTODIA 1



### ASSEMBLAGGIO CONNESSIONE "M"

