



## Filtro EMI-RFI parallelo con eccellente attenuazione in bassa frequenza

Data 03-2019

**OMOLOGAZIONI:**

 UL1283  
CSA C22.2

**FIN130SP.001.M**
**CARATTERISTICHE**

- Indipendente dalla corrente nominale
- Bassa corrente di fuga
- Montaggio guida DIN o pannello
- Eccellente attenuazione in bassa frequenza

**BENEFICI**

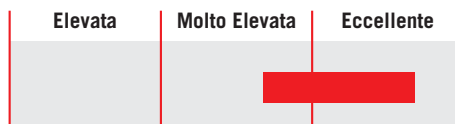
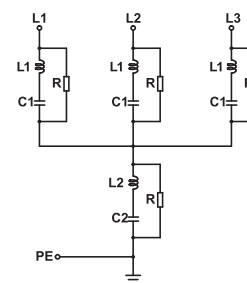
- 5 anni di garanzia
- Alta attenuazione di modo comune
- Dimensioni compatte
- Facile installazione


**FIN230SP.001.M**
**MERCATI**

- Macchine CNC
- Stazioni ricarica veicoli elettrici
- Applicazioni con multi inverter
- Energie rinnovabili

**CODICE**

FIN 230SP	.001	.M
Modello		Connessione
		M = Morsetto


**FIN735.001.M**
**INDICATORE ATTENUAZIONE**

**SCHEMA ELETTRICO**

**SPECIFICHE TECNICHE**

Tensione nominale	Vedi caratteristiche elettriche
Frequenza	50 – 60 Hz
Corrente nominale	Non applicabile (in parallelo)
Test dielettrico fase - fase	2400 Vdc (2 sec.)
Test dielettrico fase - terra	3200 Vdc (2 sec.)
Corrente di fuga in condizioni normali	< 25 mA *
Corrente di fuga con due fasi interrotte	< 70 mA
Protezione IP	IP20
Classe climatica	-40 / +85° C
MTBF at 40°C	250.000 Hrs

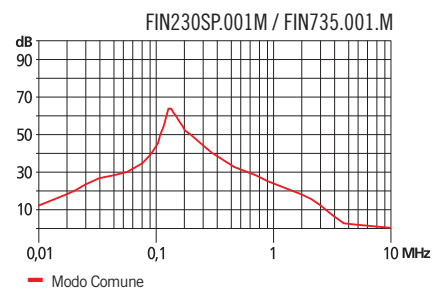
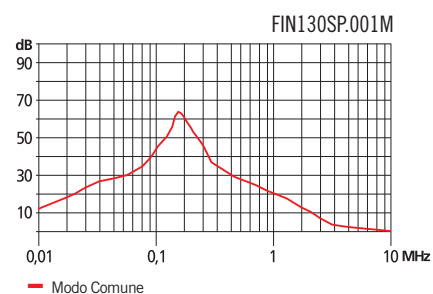
\* Tensione 230 Vac fase terra 50/60 Hz

**CARATTERISTICHE ELETTRICHE**

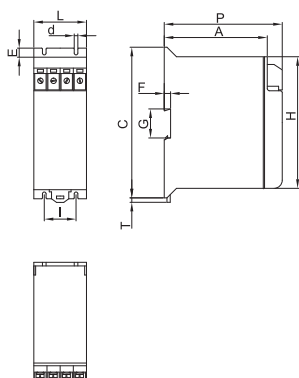
Modello	Tensione Nominale AC (Vac)	Tensione Nominale DC (Vdc)	Potenza Diss. (W)
FIN130SP.001.M	600	1000	10
FIN230SP.001.M	600	1000	10
FIN735.001.M	650	1100	10

**CONNESSIONI**

LINEA			PE
Cavo Rigido (mm <sup>2</sup> )	Cavo Multifilare (mm <sup>2</sup> )	Coppia Morsetto (Nm)	Coppia (Nm)
1 - 4	1 - 4	1.8	1.8
1 - 4	1 - 4	1.8	1.8
1 - 4	1 - 4	1.8	1.8

**ATTENUAZIONE TIPICA**

**DIMENSIONI MECCANICHE mm**

Modello	L	d	E	I	P	A	C	T	G	F	H	Peso Kg.	Custodia
FIN130SP.001.M	59	4.5	10	35	130	112	166	4	37.5	7	146	1.15	1
FIN230SP.001.M	59	4.5	10	35	130	112	166	4	37.5	7	146	1.15	1
FIN735.001.M	59	4.5	10	35	130	112	166	4	37.5	7	146	1.15	1

**CUSTODIA 1**

**ASSEMBLAGGIO CONNESSIONE "M"**
