



Filtro EMI-RFI parallelo con eccellente attenuazione in bassa frequenza

Data 03-2019


FIN730.001.M (C - LCP)
CARATTERISTICHE

- Indipendente dalla corrente nominale
- Bassa corrente di fuga
- Montaggio guida DIN o pannello
- Eccellente attenuazione in bassa frequenza

MERCATI

- Macchine CNC
- Stazioni ricarica veicoli elettrici
- Applicazioni con multi inverter
- Energie rinnovabili

OMOLOGAZIONI:

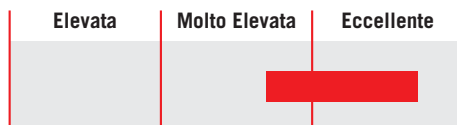
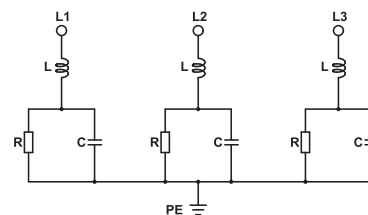
 UL1283
CSA C22.2

BENEFICI

- 5 anni di garanzia
- Alta attenuazione di modo comune
- Dimensioni compatte
- Facile installazione

CODICE

FIN 730.001.	.M
Modello	Tensione Nominale
	M = 750Vac
	MC = 600Vac
	MLCP = 480Vac

INDICATORE ATTENUAZIONE

SCHEMA ELETTRICO

SPECIFICHE TECNICHE

Tensione nominale	Vedi caratteristiche elettriche
Frequenza	50 – 60 Hz
Corrente nominale	Non applicabile (in parallelo)
Test dielettrico fase - fase	2400 Vdc (2 sec.)
Test dielettrico fase - terra	3200 Vdc (2 sec.)
Corrente di fuga in condizioni normali	< 25 mA *
Corrente di fuga con due fasi interrotte	< 70 mA
Protezione IP	IP20
Classe climatica	-40 / +85° C
MTBF at 40°C	250.000 Hrs

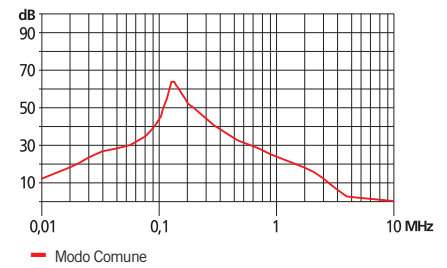
* Tensione 230 Vac fase terra 50/60 Hz

CARATTERISTICHE ELETTRICHE

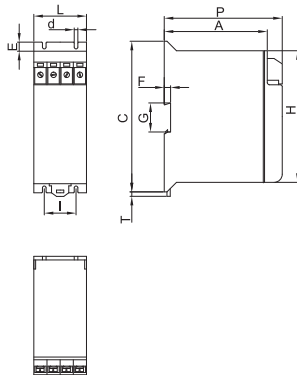
Modello	Tensione Nominale (Vac)	Tensione Nominale (Vdc)	Potenza Diss. (W)
FIN730.001.M	750	1200	10
FIN730.002.MC	600	1000	10
FIN730.001.MLCP	480	800	10

CONNESSIONI

Cavo Rigido (mm ²)	Cavo Multifilare (mm ²)	Coppia Morsetto (Nm)	PE
			Coppia (Nm)
1 - 4	1 - 4	1.8	1.8
1 - 4	1 - 4	1.8	1.8
1 - 4	1 - 4	1.8	1.8

ATTENUAZIONE TIPICA

DIMENSIONI MECCANICHE mm

Modello	L	d	E	I	P	A	C	T	G	F	H	Peso Kg.	Custodia
FIN730.001.M	59	4.5	10	35	130	112	166	4	37.5	7	146	1.15	1
FIN730.002.MC	59	4.5	10	35	130	112	166	4	37.5	7	146	1.15	1
FIN730.001.MLCP	59	4.5	10	35	130	112	166	4	37.5	7	146	1.15	1

CUSTODIA 1

ASSEMBLAGGIO CONNESSIONE "M"
